

# IL DOLORE NEI REPARTI DI MEDICINA: UNA REALTA' SOTTOVALUTATA

24 ORE  
**Sanità**

FORMAZIONE 24 ORE  
SANITÀ



SOCIETA'  
SCIENTIFICA  
DI MEDICINA  
INTERNA

**FADOI**

FEDERAZIONE  
DELLE ASSOCIAZIONI  
DEI DIRIGENTI  
OSPEDALIERI  
INTERNISTI

**Antonino Mazzone**

**Direttore Dipartimento  
Area Medica Legnano  
(MI)**

**PRESIDENTE FADOI**



GRUPPO 24 ORE  
La cultura dei fatti

**SINCERT**

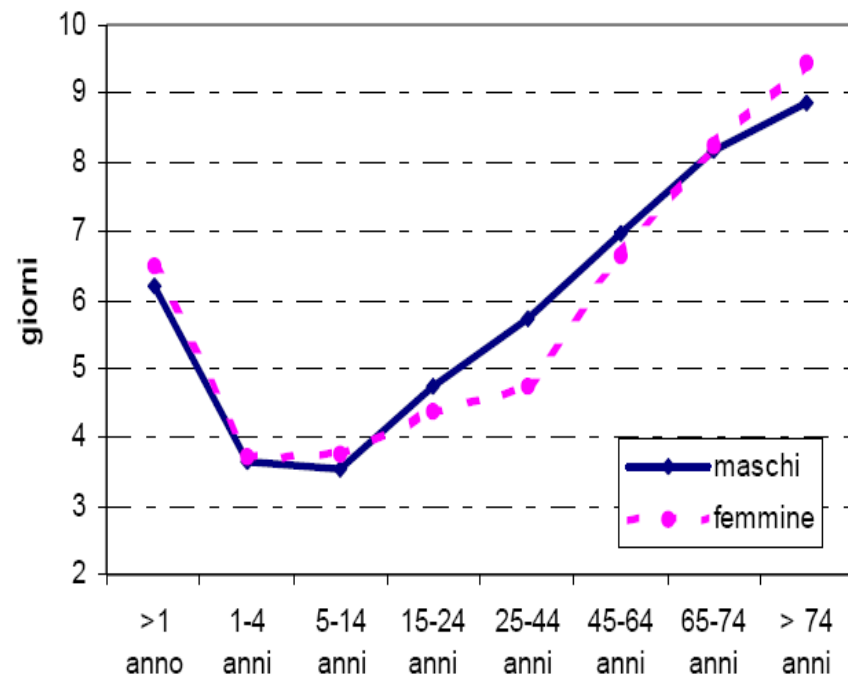
Certified ISO 9001 by

**BVQi**

*Francisco Goya y Lucientes:  
Saturno che divora i suoi figli*

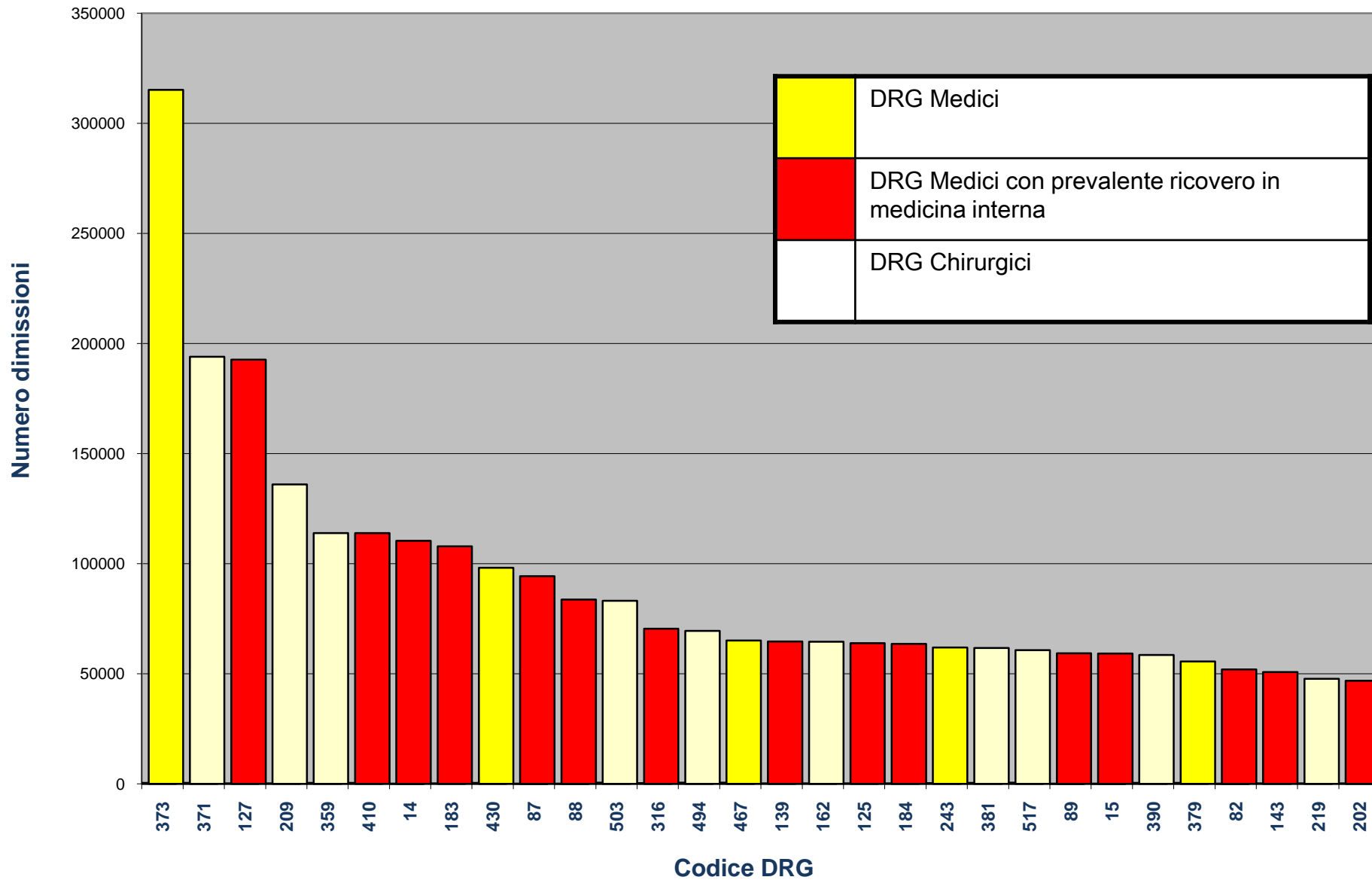
# IL DOLORE

**Degenza media nelle  
discipline per acuti  
per età e sesso**



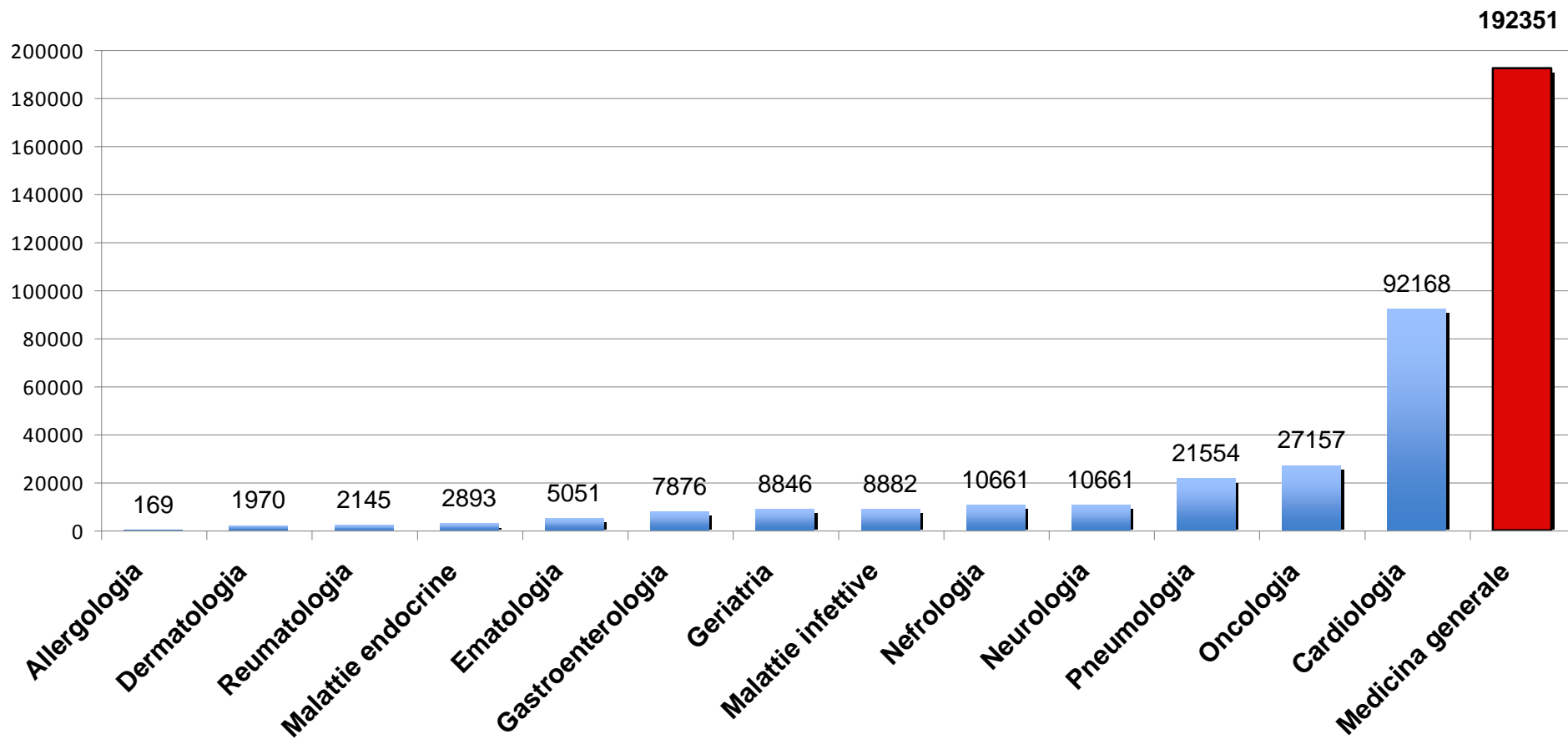
# Primi 30 DRG per numero di dimissioni

## Degenza ordinaria - Italia 2007



# Ricoveri in degenza ordinaria - Regione Lombardia 2006

## Totale ricoveri 1308561



Malattia vascolare periferica

Sindrome postictale

Postura scorretta

Crampi cronici alle gambe

Piaghe da decubito

Orale/dentale

Amputazione

Contratture

Mal di testa

Patologia degenerativa  
delle articolazioni

Artrite reumatoide

Dolore neuropatico

Dolore lombare

Artropatie microcristalline

Osteoporosi

Dolore miofasciale

**DOLORE  
PERSISTENTE**

# Il dolore nel paziente anziano in Medicina Interna

- La morbilità dovuta al dolore è alta e si associa a maggiore dipendenza nelle attività quotidiane, minore partecipazione alle attività ricreative e maggiore prevalenza di ansia e depressione
- Il dolore è molto frequente nella popolazione anziana, arrivando ad una prevalenza del 49-84% nei soggetti ricoverati in istituti

**•L'età media dei degenti in Medicina Interna è di 79 anni**

# Il dolore non trattato incide negativamente sulla malattia

	Gruppo I Pazienti trattati per dolore, n=28	Gruppo I Pazienti non trattati per dolore, n=26
Mortalità	0	16%
Insufficienza cardiovascolare	14,3%	52%
Insufficienza respiratoria	10,7%	32%
Infezioni maggiori	7,1%	40%
Terapia intensiva (giorni)	2,5	5,7
Intubazione (h)	7,1	81,8
Costo totale (\$)	14.109	25.541

**Conclusioni: il dolore aggrava la malattia di base**

Caro utente...

Se le informazioni contenute all'interno di questo opuscolo non sono riuscite ad aiutarti, non preoccuparti perché noi medici ed infermieri siamo sempre a tua disposizione.



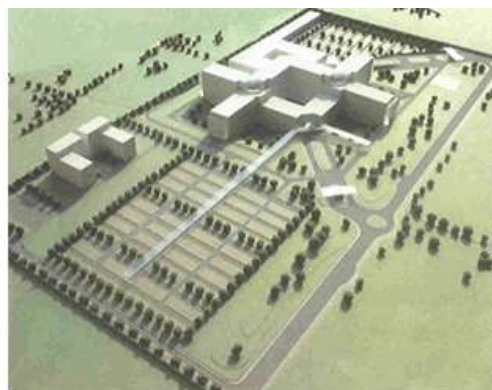
Qui sotto trovi tutti i numeri di cui hai bisogno:

Sezione di ricovero

Tel \_\_\_\_\_

Medico

Tel \_\_\_\_\_



**Azienda ospedaliera  
OSPEDALE  
CIVILE DI LEGNANO**

**U.O. MEDICINA INTERNA  
U.O. CURE PALLIATIVE E  
TERAPIA DEL DOLORE**

Via Candiani, 2  
20025 LEGNANO (MI)

Telefono 0331449111 (centralino)

**COME GESTIRE IL  
DOLORE AL  
DOMICILIO**



**STRUMENTO UTILE PER LA  
GESTIONE DEL DOLORE  
CRONICO**



Nome \_\_\_\_\_  
Cognome \_\_\_\_\_  
Data di nascita \_\_\_\_\_

Terapia antidolorifica alla dimissione:  
\_\_\_\_\_  
\_\_\_\_\_  
\_\_\_\_\_

Hai già preso la terapia consigliata alla dimissione?

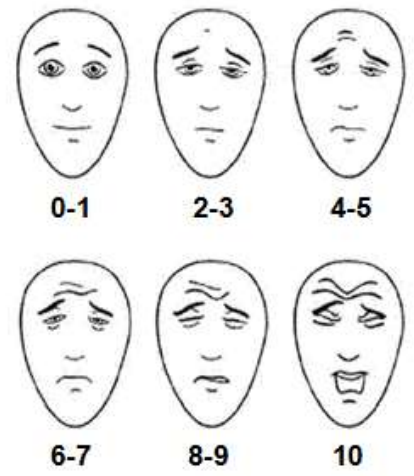
**SI'**      **NO**

La terapia è stata efficace?

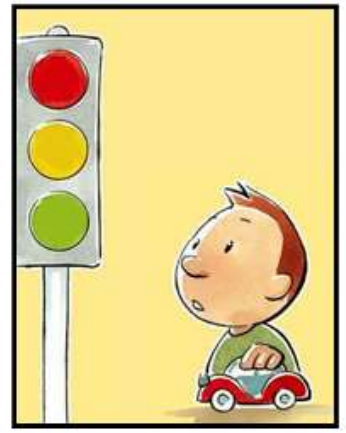
 **Si**       **No**


Se la risposta è NO, allora valuta subito il tuo dolore!

Fai corrispondere il tuo dolore ad una della faccine qui sotto!




Ora in base al punteggio ottenuto, confrontalo con il **semaforo** nella pagina accanto e segui le indicazioni.




 **Punteggio 0-3  
Semaforo verde**

Farmaco \_\_\_\_\_  
Dose \_\_\_\_\_

 **Punteggio 4-7  
Semaforo giallo**

Farmaco \_\_\_\_\_  
Dose \_\_\_\_\_

 **Punteggio 8-10  
Semaforo rosso**

Farmaco \_\_\_\_\_  
Dose \_\_\_\_\_

# Tiziano Terzani l'ultimo giro di giostra Eds Longanesi 2004

- *I medici che oggi escono dalle nostre Università pensano ormai esclusivamente in termini di malattie, non di malati.*
- *Il malato si sente sempre meno capito dal nuovo medico funzionario, che fa domande soprattutto per riempire formulari, o dal medico specialista che è esperto solo di un pezzo del suo corpo e che di quel pezzo si occupa come se non fosse parte di qualcuno*